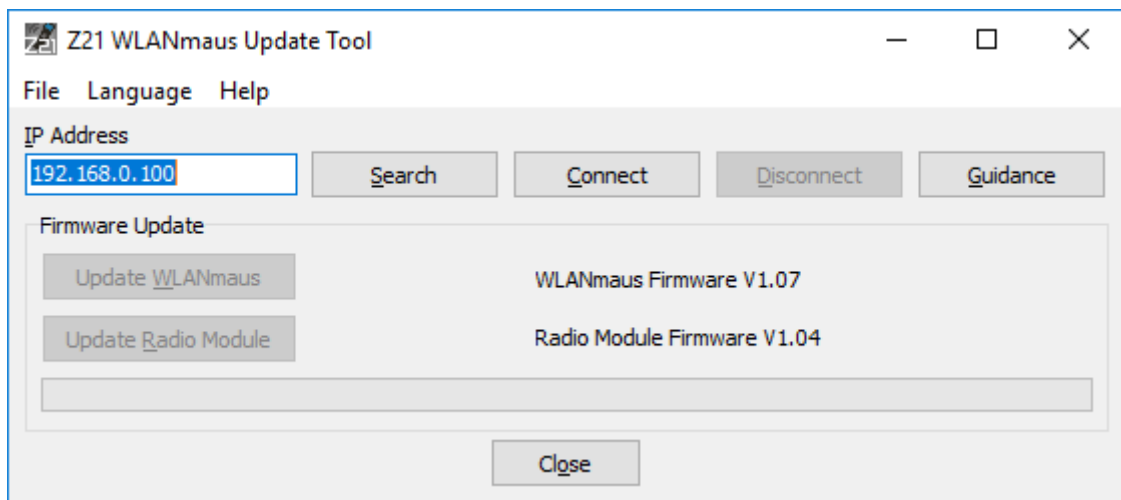


## Roco WlanMaus frissítés

A Roco WlanMaus frissítéséhez először töltsük le a legfrissebb Windows-on futtatható frissítő programot a <https://www.z21.eu/en/downloads/software-tools> oldalról: Z21 WlanMaus Update Tool.

Indítsuk el a programot a számítógépen. Csatlakozunk a számítógéppel és a WlanMaus-zal ugyanahhoz a hálózathoz.



A Search gombbal keresést indíthatunk az azonos hálózaton lévő eszközökre. Találat esetén a megfelelő IP címet írjuk be az IP Address mezőbe és nyomjuk meg a Connect (Csatlakozás) gombot. Ezután az Update WLANmaus (WLANmaus frissítése), majd sikeres frissítés után az Update Radio Module (Rádiós modul frissítése) gombbal frissítsük le a rádiós egerünket. A Guidance gombra kattintva a frissítés menetének részletes leírását olvashatjuk, melyet az alábbiakban magyarul is megtalálhatsz:

1. Kapcsold be a WLANmaus-t (nem szükséges kapcsolat a Z21-hez, DigiWifi-hez vagy más digitális központhoz)
2. Indítsd el a számítógépre telepített, előzőekben letöltött Z21 WLANmaus Update Tool programot (a számítógép és a WLANmaus ugyanarra a WIFI hálózatra legyen csatlakoztatva)
3. Nyomd meg a Search gombot. Ha a WLANmaus-t megtalálja a program, akkor ugorj a 7-es pontra
4. Nézd meg mi az IP címe a WLANmaus-nak: a WLANmaus-on menj a MENU > SETTINGS > WIFI > IP ADDRESS menübe. (Menü > BEÁLLÍTÁSOK > WIFI > IP CÍM)
5. Az OK gomb többszöri megnyomására 4 részletben kiírásra kerül az IP cím
6. Ezt az IP címet írjuk be a pc-s program IP Address mezőjébe
7. Nyomjuk meg a Connect gombot
8. Nyomjuk meg az Update WLANmaus gombot
9. Várjuk meg amíg az automatikus újraindítás megtörténik
10. A WLANmaus-on a WAIT felirat lesz látható

11. Ezután a WLANmaus automatikusan az új firmware-rel indul újra

Ha a frissítés sikeres volt, folytassuk a 12 ponttal. A Rádiós modul frissítése hosszabb művelet, körülbelül 1 percet vesz igénybe.

Abban az esetben, ha a WLANmaus frissítése sikertelen volt vagy megszakadt, és a WLANmaus-t nem lehet többé csatlakozni a router-hez, akkor hajtsd végre a következő lépéseket: Miközben a WLANmaus ki van kapcsolva, nyomd meg és tartsd lenyomva a bal nyíl gombot, a "6" gombot és a "7" billentyűt egyidejűleg, majd nyugtázd az OK gomb segítségével, hogy megkezdőd az eredeti WLANmaus firmware visszaállítását. A sikeres helyreállítás után a WLANmaus önállóan elindul és kb. 2 másodpercre a "Rx.xx" felirat lesz látható, ahol az "x.xx" a "rég" firmware verziószáma. Ismételd meg a WLANmaus frissítési eljárását, kezdve az 1. ponttal.

12. Nyomd meg az Update Radio Module gombot

13. Várd meg amíg a WLANmaus magától kikapcsol

14. Kapcsold be a WLANmaus-t, hogy a belső frissítés elinduljon

15. Kis idő után a kijelzőn 0-tól 100-ig végigfut a frissítés aktuális állapota

16. Kis idő után a kijelzőn ismét 0-tól 100-ig végigfut a frissítés aktuális állapota

17. A WLANmaus-on a WAIT felirat lesz látható

18. Ezután a WLANmaus automatikusan az új firmware-rel indul újra

19. Kalibráld be a tekerő gombot: MENU > SETTINGS > RESET > CALIBRATION

Abban az esetben, ha a feltöltési jelző nem indul el a bekapcsolás után, a 15. pontban leírtak szerint, akkor áramtalanítsuk a WLANmaus-t (röviden távolítsuk el az egyik elemet), majd kapcsoljuk be újra. Ha a feltöltési jelző még mindig nem indul el, a rádiósmodul frissítése sikertelen volt, vagy megszakadt. Ekkor tegyük a következőket: Miközben a WLANmaus ki van kapcsolva, nyomd meg és tartsd lenyomva a STOP gombot, a "7" billentyűt, és egyidejűleg a "9" billentyűt és nyugtázd az OK gombbal az eredeti rádiómodul firmware visszaállítását. A sikeres helyreállítás után a WLANmaus önállóan indul. Ismételd meg a rádiómodul frissítési eljárását, a 12. ponttól kezdve.